
Allegato **SCHEMI ELETTRICI E LISTA RICAMBI**
Annex **WIRING DIAGRAMS AND SPARE PARTS**

ART. 558

QUESTA PARTE È DESTINATA ESCLUSIVAMENTE AL PERSONALE QUALIFICATO.

THIS PART IS INTENDED SOLELY FOR QUALIFIED PERSONNEL.

DIESER TEIL IST AUSSCHLIESSLICH FÜR DAS FACHPERSONAL BESTIMMT.

CETTE PARTIE EST DESTINEE EXCLUSIVEMENT AU PERSONNEL QUALIFIE.

ESTA PARTE ESTÁ DESTINADA EXCLUSIVAMENTE AL PERSONAL CUALIFICADO.

ESTA PARTE È DEDICADA EXCLUSIVAMENTE AO PESSOAL QUALIFICADO.

TÄMÄ OSA ON TARKOITETTU AINOASTAAN AMMATTITAITOISELLE HENKILÖKUNNALLE.

DETTE AFSNIT HENVENDER SIG UDELUKKENDE TIL KVALIFICERET PERSONALE.

DIT DEEL IS UITSLUITEND BESTEMD VOOR BEVOEGD PERSONEEL.

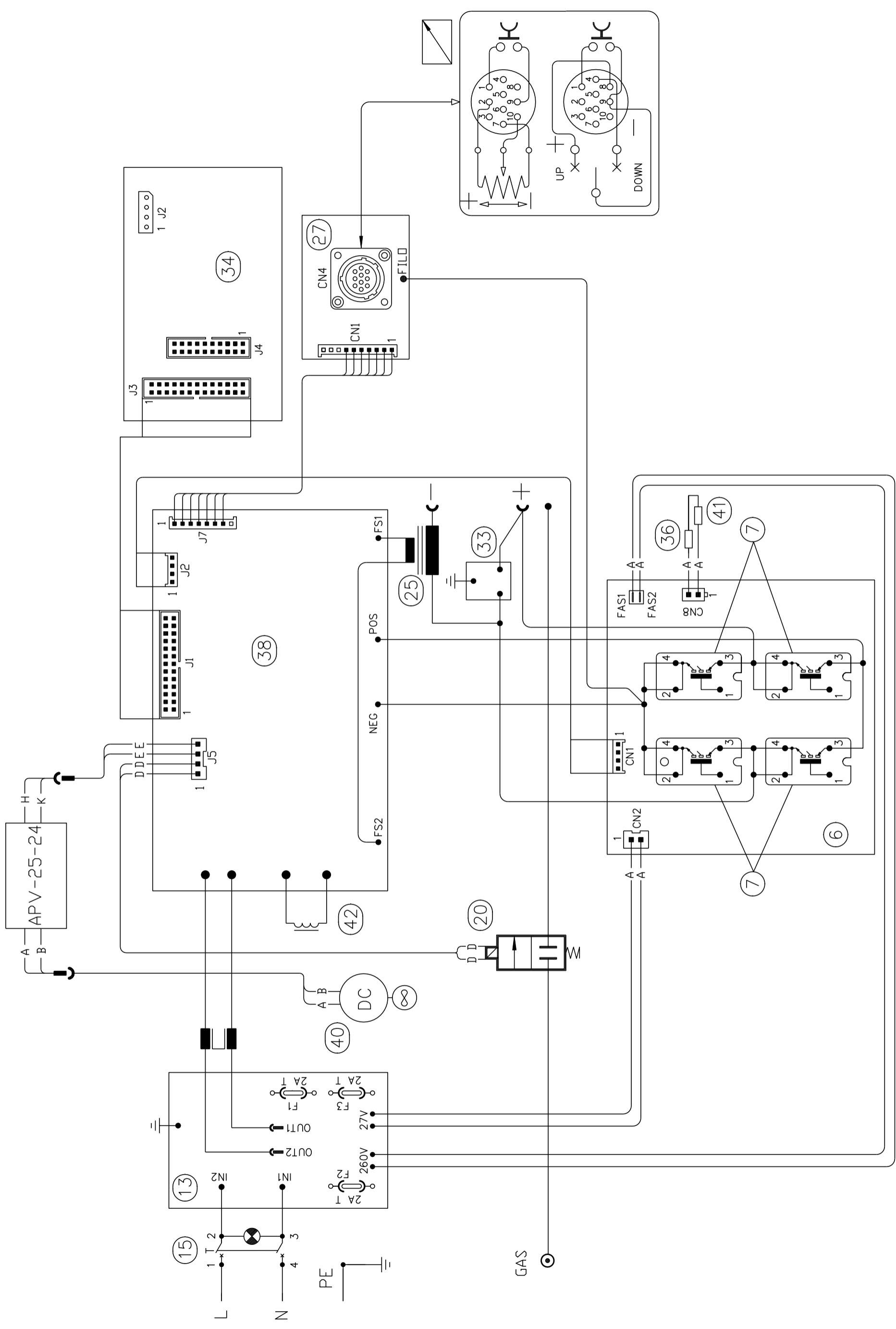
DENNA DEL ÄR ENDAST AVSEDD FÖR KVALIFICERAD PERSONAL.

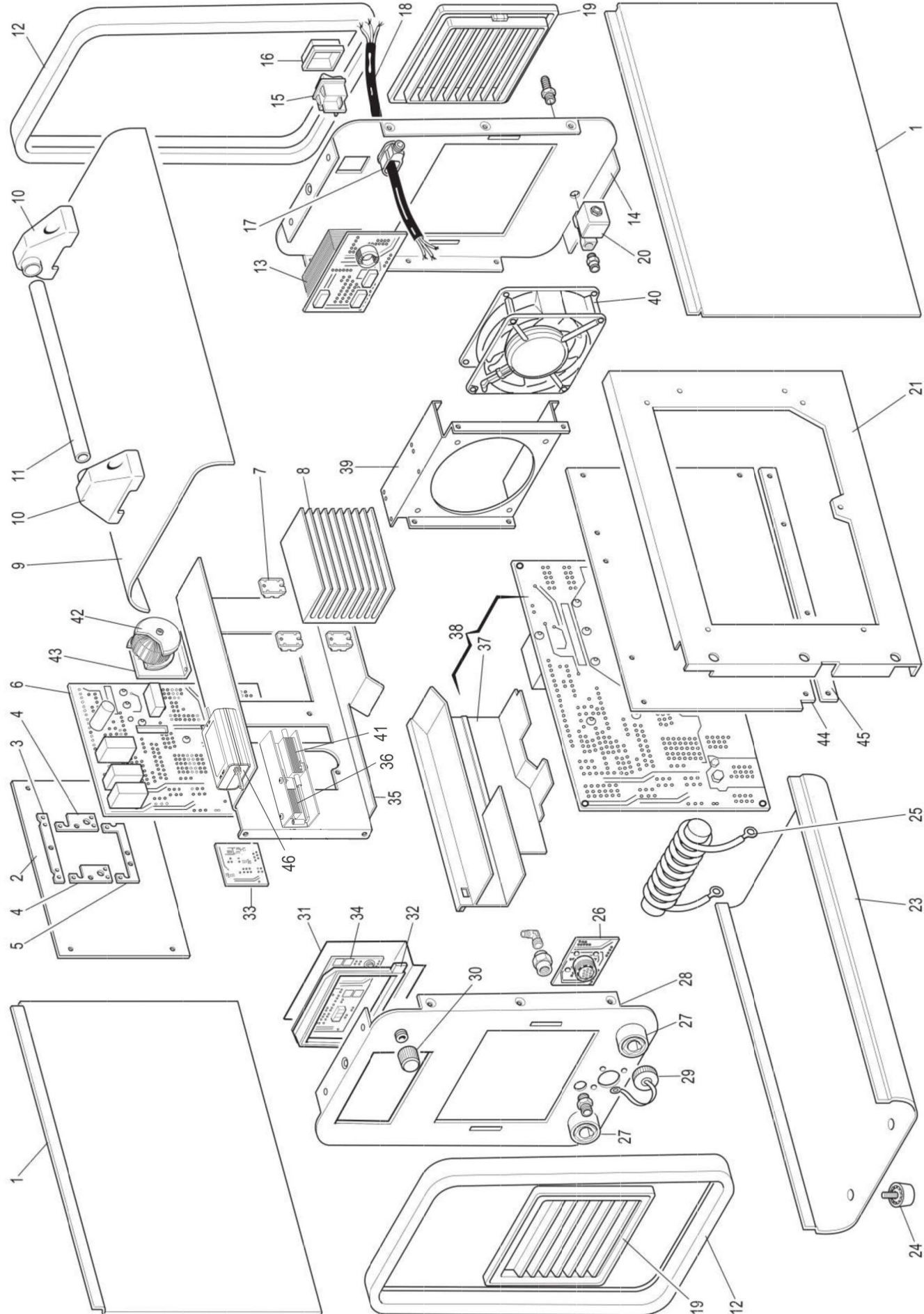
ΑΥΤΟ ΤΟ ΤΜΗΜΑ ΠΡΟΟΡΙΖΕΤΑΙ ΑΠΟΚΛΕΙΣΤΙΚΑ ΓΙΑ ΤΟ ΕΙΔΙΚΕΥΜΕΝΟ ΠΡΟΣΩΠΙΚΟ.

CODIFICA COLORI CABLAGGIO ELETTRICO		WIRING DIAGRAM COLOUR CODE
A	NERO	BLACK
B	ROSSO	RED
C	GRIGIO	GREY
D	BIANCO	WHITE
E	VERDE	GREEN
F	VIOLA	PURPLE
G	GIALLO	YELLOW
H	BLU	BLUE
K	MARRONE	BROWN
J	ARANCIO	ORANGE
I	ROSA	PINK

CODIFICA COLORI CABLAGGIO ELETTRICO		WIRING DIAGRAM COLOUR CODE
L	ROSA-NERO	PINK-BLACK
M	GRIGIO-VIOLA	GREY-PURPLE
N	BIANCO-VIOLA	WHITE-PURPLE
O	BIANCO-NERO	WHITE-BLACK
P	GRIGIO-BLU	GREY-BLUE
Q	BIANCO-ROSSO	WHITE-RED
R	GRIGIO-ROSSO	GREY-RED
S	BIANCO-BLU	WHITE-BLUE
T	NERO-BLU	BLACK-BLUE
U	GIALLO-VERDE	YELLOW-GREEN
V	AZZURRO	LIGHT BLUE

46





ART. 558

POS	DESCRIZIONE	DESCRIPTION
01	LATERALE	SIDE PANEL
02	ISOLAMENTO	INSULATION
03	CAVALLOTTO	JUMPER
04	CAVALLOTTO	JUMPER
05	CAVALLOTTO	JUMPER
06	CIRCUITO DI CONTROLLO	CONTROL CIRCUIT
07	KIT I.G.B.T. + ISOLAMENTO	I.G.B.T. WITH INSULATION KIT
08	DISSIPATORE	RADIATOR
09	COPERCHIO	COVER
10	SUPPORTO MANICO	HANDLE SUPPORT
11	MANICO	HANDLE
12	CORNICE	FRAME
13	TRASFORMAT. DI SERVIZIO	AUXILIARY TRANSFORMER
14	PANNELLO POSTERIORE	BACK PANEL
15	INTERRUTTORE	SWITCH
16	COPERTURA	COVER
17	PASSACAVO	CABLE OUTLET
18	CAVO RETE	POWER CORD
19	PANNELLO ALETTATO	FINNED PANEL
20	ELETTRORVALVOLA	SOLENOID VALVE
21	SUPPORTO	SUPPORT
23	FONDO	BOTTOM
24	PIEDE IN GOMMA	RUBBER FOOT

POS	DESCRIZIONE	DESCRIPTION
25	TRASFORMATORE H.F.	H.F. TRANSFORMER
26	CIRCUITO CONNETTORE	CONNECTOR CIRCUIT
27	PRESA GIFAS	GIFAS SOCKET
28	PANNELLO ANTERIORE	FRONT PANEL
29	TAPPO	CAP
30	MANOPOLA	KNOB
31	PROTEZIONE	PROTECTION
32	CORNICE	FRAME
33	CIRCUITO FILTRO	FILTER CIRCUIT
34	CIRCUITO PANNELLO	PANEL CIRCUIT
35	SUPPORTO IGBT	IGBT SUPPORT
36	RESISTENZA	RESISTANCE
37	COPERTURA	COVER
38	CIRCUITO POTENZA	POWER CIRCUIT
39	SUPPORTO MOTOVENTOLA	MOTOR WITH FAN\SUPPORT
40	MOTOVENTOLA CON CONNETTORE	MOTORFAN WITH CONNECTOR
41	RESISTENZA	RESISTANCE
42	INDUTTANZA	INDUCTOR
43	SUPPORTO INDUTTANZA	CHOKES SUPPORT
44	ISOLAMENTO CIRCUITO	CIRCUIT INSULATION
45	ISOLAMENTO	INSULATION
46	ALIMENTATORE	POWER SUPPLY

La richiesta di parti di ricambio deve indicare sempre:
 numero di articolo, matricola e data di acquisto della macchina,
 posizione e quantità del ricambio.

The request for spare parts must always specify:
 article reference, serial number and purchase date of the power source,
 position and quantity of the spare part.



CEBORA S.p.A - Via Andrea Costa, 24 - 40057 Cadriano di Granarolo - BOLOGNA - Italy
Tel. +39.051.765.000 - Fax. +39.051.765.222
www.cebora.it - e-mail: cebora@cebora.it